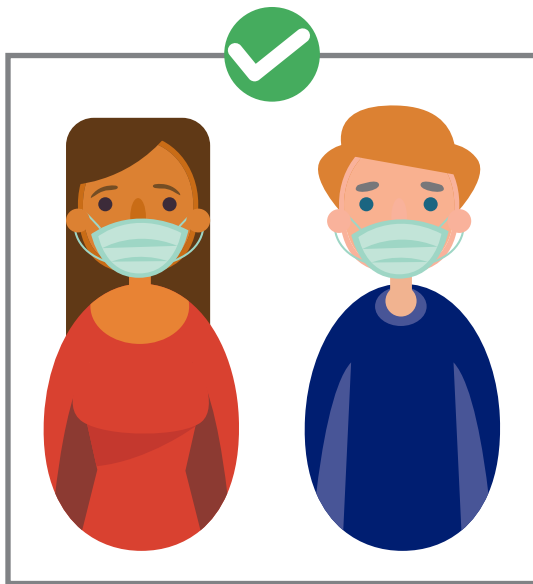


佩戴口罩和面罩，预防 COVID-19



- 在无法保持社交距离（保持至少 2 米/6 英尺距离）的情况下，您必须在公共场合佩戴口罩或面罩，除非从医学角度而言不容许。公共场合包括公共交通工具、商店和拥挤的人行道。
- 年满 2 岁的孩童也应在公共场合佩戴口罩。为了安全起见，2 岁以下的婴幼儿不应佩戴面罩。
- 布面罩应采用不透光的布料缝制。重复使用前，必须清洗干净。
- 一次性纸质口罩外出时只应使用一次，因为它们无法妥善清洁。
- 预防 COVID-19 的最佳方法是在佩戴面罩的同时，也继续保持社交距离（与他人保持至少 2 米/6 英尺的距离）。

佩戴口罩

- 在佩戴口罩前，请务必用肥皂和清水洗手，如果没有，则使用含酒精洗手液。
- 确保面罩遮好口鼻。
- 请勿将口罩戴在口鼻下方，或挂在颈部。否则，您将无法获得所需的防护。
- 请勿将面罩戴在头顶，或反复摘下。戴好面罩后不要取下，等离开公共场合后再取。

摘下面罩

- 在摘下面罩前，请务必用肥皂和清水洗手，如果没有，则使用含酒精洗手液。
- 在摘下口罩时，仅接触系带。
- 一次性面罩使用后请即丢弃。如果面罩可重复使用（布面罩），请将其装入纸袋或塑料袋中，以备将来使用。
- 再次清洗双手。
- 请务必将布面罩放入洗衣机中清洗（最好设置热水模式）。
- 使用烘干机高温烘干。在清洁并干燥后，将其放入干净的纸袋或塑料袋中，以备将来使用。如果您的家庭人口较多，可能需要在袋子上贴上姓名标签，以免混淆。